

ヤセイ鑑賞会ツイノベ作成ワークシート

はじめに

あなたは物語を作ったことがありますか？ 「難しそう」「才能がないから……」「下手だとバカにされそう」そんなあなたにちょっとした手引きです。このワークシートでツイノベを1つ、作ることができます。難しそう？ 才能がない？ バカにされない？
→ ワークシートで手順を追いましょう。失敗しても企画した氷砂糖がスベるだけ！ お気軽にぜひ！

課題1 登場人物

1-1. 主人公を作りましょう。主人公はどんな人物でしょうか。見た目でも性格でも、最低8個を書き出してください。

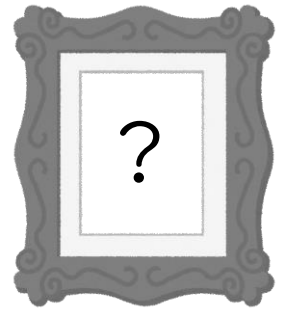
1-2. この主人公を短く表現してみましょう。
主人公は_____。

例：猫耳の女の子、泣き虫の宇宙人、よく笑うおばあさん



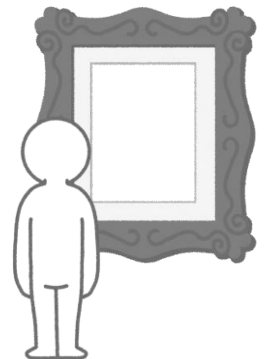
課題2 シチュエーション

2-1. 見ている絵はどんなものでしょうか。
この絵のタイトルは『ヤセイ』。思いつくことを最低8個、書き出してください。



課題3 登場人物をシチュエーションに置く

3-1. 課題1の主人公が課題2の絵を見ると、どんな反応をするでしょう。
どんな些細なことでも構わないので、最低4個を書き出してみましょう。



課題4 形を整える

4-1. 今回は雛型を使いましょう。

「(1-2 回答) は『ヤセイ』という絵を見ている。(3-1 回答からいくつか)。 #ヤセイ鑑賞会」

これでツイノベができてしまいました。4-2 は余裕があればどうぞ。

4-2. 自分の言葉にしてみましょう。

語尾を変更したり、語順を入れ替えたり。よかったら #ヤセイ鑑賞会 のタグで見せてくださいね。

おわりに

どうでしょう、難しかったでしょうか。それとも簡単？
こんなの個性がないと思いますか？ 初めの一步は型どおりで大丈夫なのです。
型に慣れてから崩していく、型を知ってこそその個性です。
ようこそ書き手の世界へ！ 私はあなたを歓迎します。
ときどきでいいので書いてくださると嬉しいです。